



# Mobil Uygulama Kurum Temsilcisi Profili Kullanma Kılavuzu

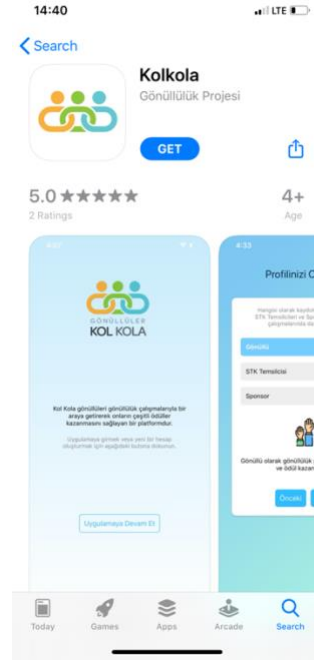
## **İçindekiler**

1. Mobil Cihaz Uygulaması
2. Kayıt Olma
  - 2.1 Kurum Temsilcisi Profili Oluřturma
3. Kurum Temsilcisi Kullanıcı Detayları
  - 3.1 Görevler
  - 3.2 Profilim
  - 3.3 Ödüller
  - 3.4 Paylaş
  - 3.5 Üyeler
  - 3.6 Kol Kola Nedir?

## 1. Mobil Cihaz Uygulaması

Kol Kola mobil cihaz uygulaması gönüllü faaliyetlerde bulunmak isteyen katılımcıların ortak ağda yer alan tüm etkinlikleri görüp katılımlarını kolaylaştırmak ve sosyal sorumluluk çalışmalarında görev almak isteyen gönüllüler ile gönüllülük çalışmalarına destek veren özel sektör, kamu kurum ve kuruluşları ile sivil toplum kuruluşlarını bir araya getirerek ortak çalışma platformu oluşturmak için geliştirilmiş profesyonel bir uygulamadır.

Bu uygulamayı iOS işletim sistemi ile çalışan mobil cihazlar için "AppStore" dan veya Android işletim sistemi ile çalışan mobil cihazlar için "Google Play Store" dan "Kol Kola" ismi ile aratarak ücretsiz olarak indirebilirsiniz {Resim 1}.



Resim 1

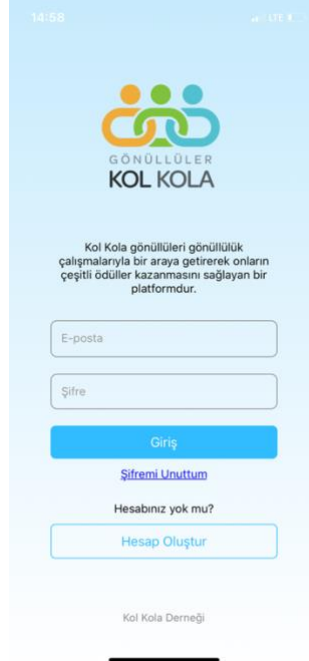
Uygulamayı mobil cihazınıza indirdikten sonra aŖağıdaki ekran açılacaktır {Resim 2}.



Resim 2

## 2. Kayıt Olma

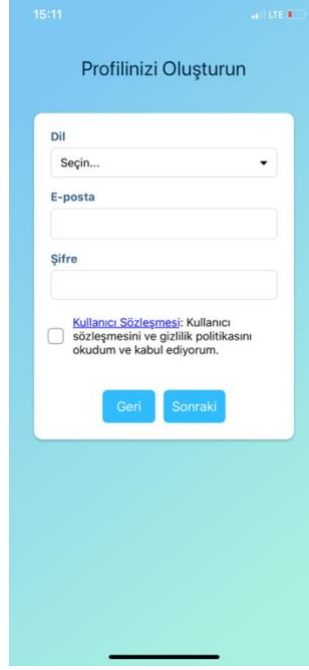
Uygulamadaki içerikleri görüntüleyebilmek ve gönüllü etkinliklerine katılımda bulunabilmek için öncelikle kayıt olmanız gerekmektedir. Bir sonraki ekrana ilerleyebilmek ve kayıt olmak için {Resim 2} üzerinde görebileceğiniz "Uygulamaya devam et" yazısına tıklayınız. Bu yazıya tıkladıktan sonra aşağıdaki ekran açılacaktır. {Resim 3}



Resim 3

Eğer daha önce kayıt olduysanız e-posta adresiniz ve şifrenizle uygulamaya giriş yapabilirsiniz. Daha önce kayıt yaptırıp şifrenizi unuttuysanız yukarıda {Resim 3} üzerinde "Şifremi Unuttum" linkine tıklayarak şifrenizi yenileyebilirsiniz.

Yeni kayıt olacak kullanıcı iseniz {Resim 3} üzerinde "Hesap Oluştur" bölümüne tıklayarak aşağıdaki {Resim 4} ekranına yönlendirilirsiniz.



Resim 4

Yukarıda görebileceğiniz {Resim 4} ekranında uygulamayı kullanacağınız dili "Türkçe" veya "İngilizce" olarak seçebilirsiniz. Ayrıca uygulama için kullanacağınız aktif e-posta adresinizi ve tercih ettiğiniz şifreyi ilgili bölümlere girebilirsiniz. "Kullanıcı Sözleşmesi" linkine tıklayarak uygulamaya ile alakalı "Kol Kola Projesi Kullanım Şartları" ve KVKK metnine ulaşabilirsiniz.

Bu bölümleri inceledikten sonra "Kullanıcı sözleşmesini ve gizlilik politikasını okudum ve kabul ediyorum." Yazısının hemen solundaki kutucuğa tıklayarak "Sonraki" seçeneği ile ilerleyebilirsiniz. {Resim 4}

15:20

Profilinizi Oluşturun

Adınız

Soyadınız

Telefon

+1 -543-123-45-67

Önceki Sonraki

Resim 5

Yukarıda görebileceğiniz {Resim 5} ekranında "Adınız", "Soyadınız" ve "Telefon" bilgilerinizin girişini yaparak "Sonraki" seçeneğine tıklayınız.

15:21

Profilinizi Oluşturun

Hangisi olarak kaydolmak istiyorsunuz?  
Kurum Temsilcileri gönüllülük çalışmalarında da yer alabilirler.

Gönüllü

Kurum Temsilcisi

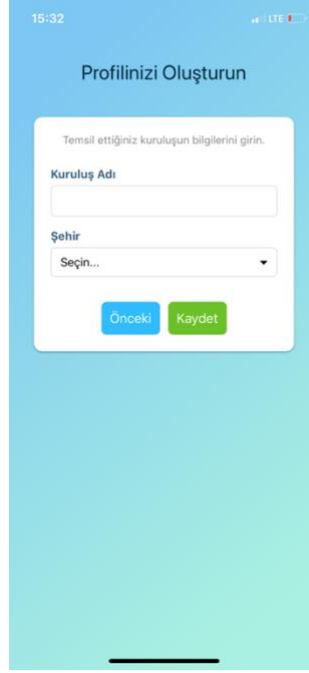
Önceki Sonraki

Resim 6

Yukarıda görebileceğiniz {Resim 6} ekranında uygulamayı "Gönüllü veya "Kurum Temsilcisi" olacak şekilde hangi profil ile kullanmak istediğinize dair seçim yapmanız gerekmektedir. "Kurum Temsilcisi" üzerine dokunarak ilerlemek için "Sonraki" seçeneğine tıklayınız.

## 2.1 Kurum Temsilcisi Profili Oluřturma

{Resim 6} ekranında "Kurum Temsilcisi" seęeneęinin üzerine dokunup "Sonraki" bölümüne tıklayarak yaptıysanız ařaęıda görebileceęiniz {Resim 7} ekranına yönlendirilirsiniz. Bu ekranda görünen "Kuruluş Adı" ve "Şehir" bölümlerini eksiksiz olarak doldurunuz.



Resim 7

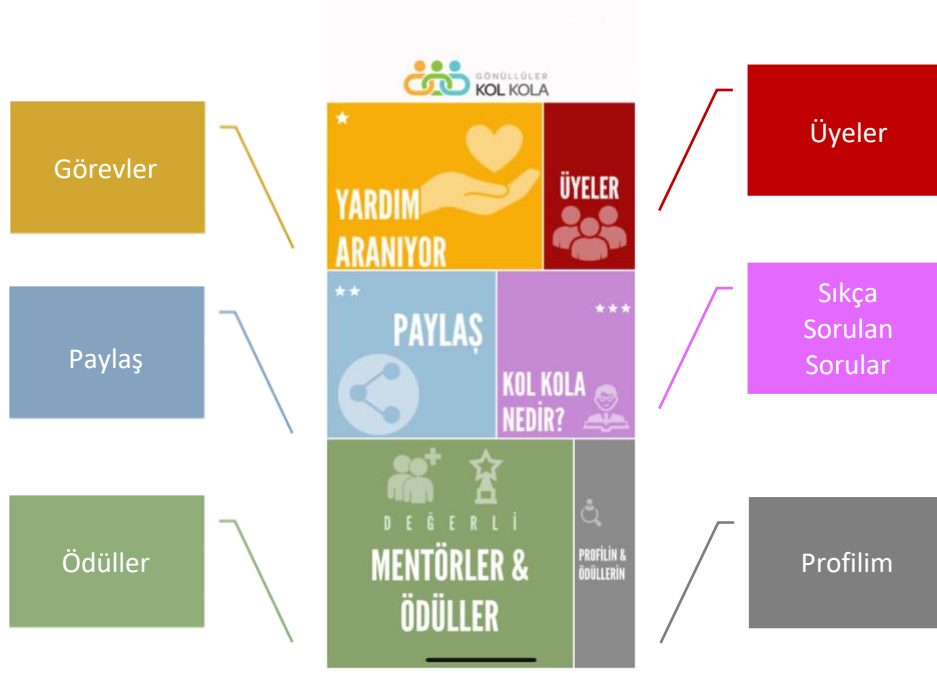
Bilgileri doldurduktan sonra "Kaydet" seęeneęine tıklayınız. Kayıt işleminiz tamamlanmış olduęu için bir sonraki ekranda direkt olarak uygulama tanıtım ekranına yönlendirilirsiniz.

Ekranı saęa kaydırarak uygulamanın kısa tanıtımını okuyabilir veya "Tanıtımı geę" yazısı üzerine tıklayarak uygulama ana ekranına geęiş yapabilirsiniz.



### 3. Kurum Temsilcisi Kullanıcı Detayları

Kurum Temsilcisi profili oluşturduktan sonra uygulamaya her girişinizde aşağıda {Resim 8} ile gösterilen ekran açılacaktır. Bu ekranda hangi kutucuk üzerine tıkladığınızda sizi uygulamada hangi sekmeye yönlendireceğini aşağıdaki kutucuklarda bulabilirsiniz.

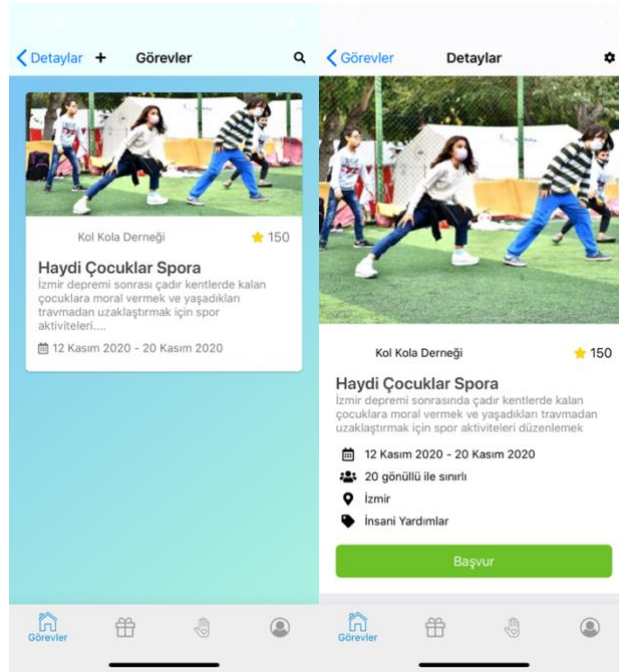


Resim 8

### 3.1 Görevler

Ana ekranda "Görevler" bölümüne tıkladığınızda önce aşağıda {Resim 9}da görebileceğiniz ekran açılacak ve gönüllü kabul eden, aktif etkinlikler listelenecektir. Etkinliğin üzerine tıkladığınızda {Resim 10}da göreceğiniz ekran açılacak ve etkinlikle ilgili detaylı açıklama, görev tamamlandığı takdirde gönüllü tarafından kazanılacak puan, etkinlik tarihi, kabul edilecek gönüllü sayısı ve düzenleneceği şehir gibi detaylar görüntülenebilecektir.

Kurum Temsilcisi aynı zamanda gönüllü olarak da etkinliklere katılabileceği için etkinliğe katılmak istediğiniz takdirde "Başvur" bölümüne tıklayarak başvuruyu yapabilir ve etkinliği düzenleyen kurum tarafından katılımınızın onaylanmasını bekleyebilirsiniz. Bazı görevler özel bilgi ve beceri alanlarına göre gönüllü kabul ediyor olabilir bu nedenle gönüllü başvuruları düzenleyen kurumlar tarafından değerlendirilip gönüllü kabul edilmektedir. Katılımınız onaylandığı veya reddedildiği takdirde tarafınıza uygulama üzerinden bir bildirim gelecektir.



Resim 9

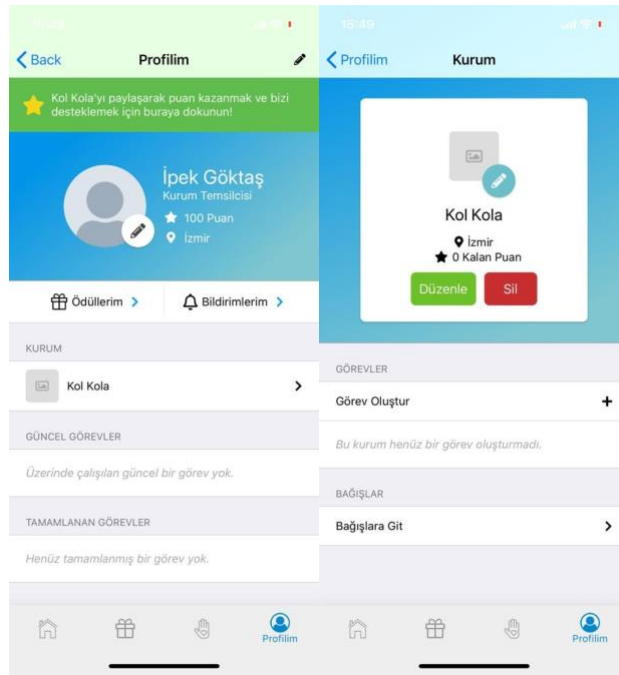
Resim 10

### 3.2 Profilim

Ana ekranda "Profilim" bölümüne tıkladığınızda önce aşağıda {Resim 11}de görebileceğiniz üzere sizi profilinizi görüntüleyebileceğiniz sayfaya yönlendirmektedir. Bu sayfada kişisel bilgilerinizi görüntüleyip, kalem ikonuna tıklayarak fotoğraf ekleme ve bilgi güncellemesi yapabilir, mevcut puanınızı, kazandığınız ödülleri, size gelen bildirimleri, katılım göstereceğiniz ve tamamladığınız görevlerinizi görüntüleyebilirsiniz.

Sayfanın üst kısmında yeşil bölüme tıkladığınızda aşağıda {Resim 15}te görebileceğiniz üzere sizi bu uygulamayı kullanıcı olmayan tanıdıklarınızla paylaşabileceğiniz sayfaya yönlendirmektedir. Bu ekranda "Paylaş" bölümüne tıkladığınızda sizi çeşitli uygulamalar üzerinden paylaşımaya yönlendirmektedir. Uygulamayı paylaştığınız kişi uygulamayı göndermiş olduğunuz link üzerinden mobil telefonuna indirdiği takdirde gönüllülük puanınıza 100 puan eklenmektedir.

{Resim 11}de profilinizde Kurum bölümüne tıklayarak {Resim 12}ye yönlendirilirsiniz. Bu sayfada bağlı olduğunuz kurumun bilgilerini güncelleyebilir, yeni görevler ve bağışlar oluşturarak onaya gönderebilirsiniz.



Resim 11

Resim 12

Oluşturduğunuz görev ve bağışlar Kol Kola Derneği tarafından onaylandıktan sonra sistemde aktif hale gelmektedir.

### 3.3 Ödüller

Kol Kola platformu işleyiş prensibi gereği gönüllüler ve Sivil Toplum Kuruluşları gerçekleştirmiş oldukları çalışma karşılığında gönüllülük puanı kazanırlar. Kazanılan puanlar biriktirilerek; çeşitli kurum ve kuruluşların sosyal projelere destekleri kapsamında hediye ettiği ödüller ve avantajlar kapsamında kullanılabilir.

Ana ekranda "Ödüller" bölümüne tıkladığınızda aşağıda {Resim 13} de görebileceğiniz üzere ödüllerin listelendiği Mentörler & Ödüller sayfasına yönlendirilirsiniz. Kullanıcılar gönüllük puanı yeterliliğine göre almak istedikleri ödülün üzerine dokunarak {Resim 14} teki ekrana yönlendirilir ve bu ekranda "Ödülü İste" seçeneğine tıklayarak talepte bulunurlar. Ödül, gönüllülük puanı yeterli olduğunda kullanıcıya hediye edilir.



Resim 13



Resim 14

### 3.4 Paylaş

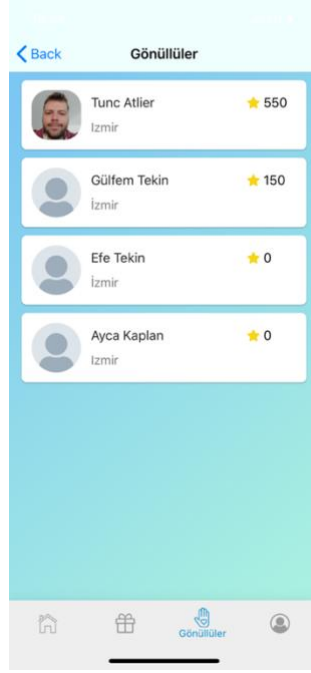
Ana ekranda "Paylaş" bölümüne tıkladığınızda aşağıda {Resim 15} te görebileceğiniz üzere sizi bu uygulamayı kullanıcı olmayan tanıdıklarınızla paylaşabileceğiniz sayfaya yönlendirmektedir. Bu ekranda "Paylaş" yazısına tıkladığınızda sizi çeşitli uygulamalar üzerinden paylaşımaya yönlendirmektedir. Uygulamayı paylaştığınız kişi uygulamayı göndermiş olduğunuz link üzerinden mobil telefonuna indirdiği takdirde gönüllülük puanınıza 50 puan eklenmektedir.



Resim 15

### 3.5 Üyeler

Ana ekranda "Üyeler" bölümüne tıkladığınızda aşağıda {Resim 16}da görebileceğiniz üzere sizi puan durumuna göre sırasıyla listelenmiş üyeleri ve isimlerinin karşısında mevcut puanlarını görüntüleyebileceğiniz sayfaya yönlendirmektedir.



Resim 16

### 3.6 Kol Kola Nedir?

Ana ekranda "Kol Kola nedir?" bölümüne tıkladığınızda aşağıda {Resim 17}de görebileceğiniz üzere "Sıkça Sorulan Sorular" bölümüne yönlendirilirsiniz. Bu bölümden sorulara ulaşabilir, uygulama ve dernekle ilgili ek sorularınız var ise [info@kolkola.org](mailto:info@kolkola.org) adresine e-posta gönderebilirsiniz. Aşağıdaki ekrandan "Tamam" bölümüne tıklayarak ana sayfa ekranına dönüş yapabilirsiniz.



Resim 17