



# Mobil Uygulama Gönüllü Profili Kullanma Kılavuzu

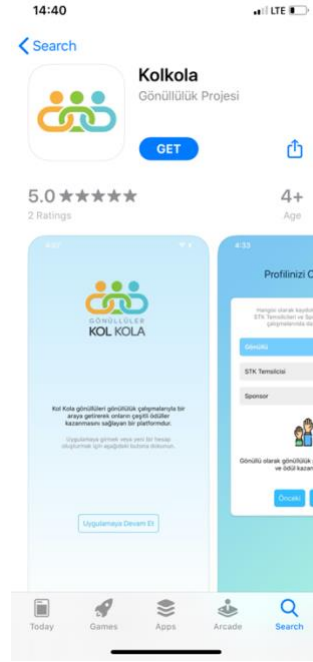
# İçindekiler

1. Mobil Cihaz Uygulaması
2. Kayıt Olma
  - 2.1 Gönüllü Profili Oluşturma
3. Gönüllü Kullanıcı Detayları
  - 3.1 Görevler
  - 3.2 Profilim
  - 3.3 Ödüller
  - 3.4 Paylaş
  - 3.5 Üyeler
  - 3.6 Kol Kola Nedir?

## 1. Mobil Cihaz Uygulaması

Kol Kola mobil cihaz uygulaması gönüllü faaliyetlerde bulunmak isteyen katılımcıların ortak ağda yer alan tüm etkinlikleri görüp katılımlarını kolaylaştırmak ve sosyal sorumluluk çalışmalarında görev almak isteyen gönüllüler ile gönüllülük çalışmalarına destek veren özel sektör, kamu kurum ve kuruluşları ile sivil toplum kuruluşlarını bir araya getirerek ortak çalışma platformu oluşturmak için geliştirilmiş profesyonel bir uygulamadır.

Bu uygulamayı iOS işletim sistemi ile çalışan mobil cihazlar için "AppStore" dan veya Android işletim sistemi ile çalışan mobil cihazlar için "Google Play Store" dan "Kol Kola" ismi ile aratarak ücretsiz olarak indirebilirsiniz {Resim 1}.



Resim 1

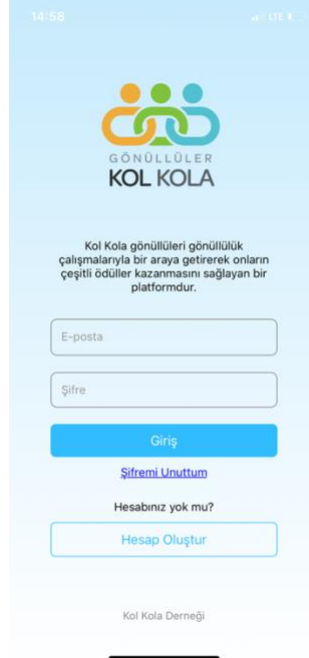
Uygulamayı mobil cihazınıza indirdikten sonra aŖağıdaki ekran açılacaktır {Resim 2}.



Resim 2

## 2. Kayıt Olma

Uygulamadaki içerikleri görüntüleyebilmek ve gönüllü etkinliklerine katılımda bulunabilmek için öncelikle kayıt olmanız gerekmektedir. Bir sonraki ekrana ilerleyebilmek ve kayıt olmak için yukarıda {Resim 2} üzerinde görebileceğiniz "Uygulamaya devam et" yazısına tıklayınız. Bu yazıya tıkladıktan sonra aşağıdaki ekran açılacaktır. {Resim 3}



14:58

**GÖNÜLLÜLER**  
**KOL KOLA**

Kol Kola gönüllüleri gönüllük çalışmalarıyla bir araya getirerek onların çeşitli ödülleri kazanmasını sağlayan bir platformdur.

E-posta

Şifre

Giriş

[Şifremi Unuttum](#)

Hesabınız yok mu?

[Hesap Oluştur](#)

Kol Kola Derneği

Resim 3

Eğer daha önce kayıt olduysanız e-posta adresiniz ve şifrenizle uygulamaya giriş yapabilirsiniz. Daha önce kayıt yaptırıp şifrenizi unuttuysanız yukarıda {Resim 3} üzerinde "Şifremi Unuttum" linkine tıklayarak şifrenizi yenileyebilirsiniz.

Yeni kayıt olacak kullanıcı iseniz {Resim 3} üzerinde "Hesap Oluştur" bölümüne tıklayarak aşağıdaki {Resim 4} ekranına yönlendirilirsiniz.

15:11 LTE

### Profilinizi Oluşturun

Dil  
Seçin...

E-posta

Şifre

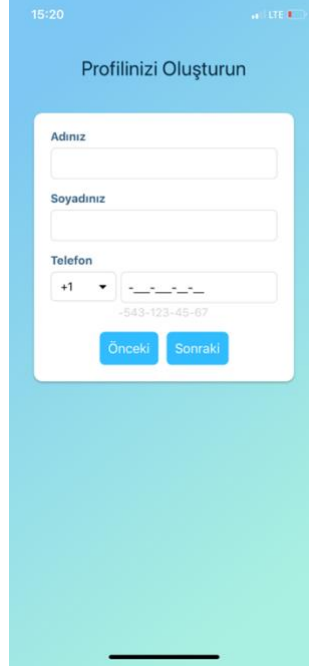
[Kullanıcı Sözleşmesi](#): Kullanıcı sözleşmesini ve gizlilik politikasını okudum ve kabul ediyorum.

Geri Sonraki

Resim 4

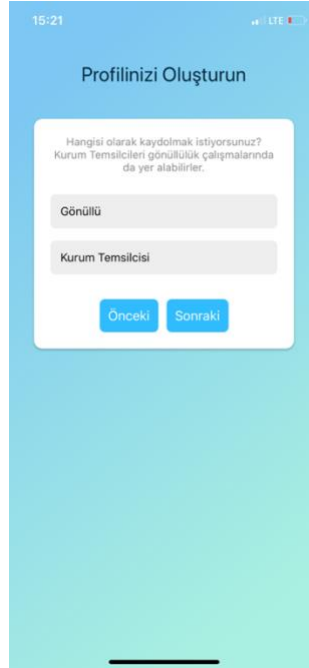
Yukarıda görebileceğiniz {Resim 4} ekranında uygulamayı kullanacağınız dili "Türkçe" veya "İngilizce" olarak seçebilirsiniz. Ayrıca uygulama için kullanacağınız aktif e-posta adresinizi ve tercih ettiğiniz şifreyi ilgili bölümlere girebilirsiniz. "Kullanıcı Sözleşmesi" linkine tıklayarak uygulama ile alakalı "Kol Kola Projesi Kullanım Şartları" ve KVKK metnine ulaşabilirsiniz.

Bu bölümleri inceledikten sonra "Kullanıcı sözleşmesini ve gizlilik politikasını okudum ve kabul ediyorum." yazısının hemen solundaki kutucuğa tıklayarak "Sonraki" seçeneği ile ilerleyebilirsiniz. {Resim 4}



Resim 5

Yukarıda görebileceğiniz {Resim 5} ekranında "Adınız", "Soyadınız" ve "Telefon" bilgilerinizin girişini yaparak "Sonraki" seçeneğine tıklayınız.

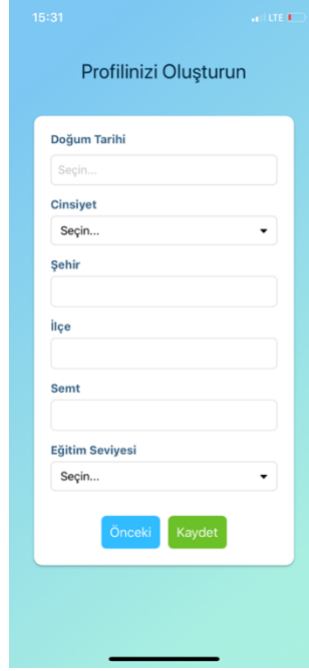


Resim 6

Yukarıda görebileceğiniz {Resim 6} ekranında uygulamayı "Gönüllü veya "Kurum Temsilcisi" olacak şekilde hangi profil ile kullanmak istediğinize dair seçim yapmanız gerekmektedir. "Gönüllü" yazısının üzerine dokunarak ilerlemek için "Sonraki" seçeneğine tıklayınız.

## 2.1 Gönüllü Profili Oluşturma

{Resim 6} ekranında "Gönüllü" seçeneğinin üzerine dokunup "Sonraki" bölümüne tıklayarak yaptıysanız aşağıda görebileceğiniz {Resim 7} ekranına yönlendirilirsiniz. Bu ekranda görünen "Doğum Tarihi", "Cinsiyet", "Şehir", "İlçe", "Semt" ve "Eğitim Seviyesi" bölümlerini eksiksiz olarak doldurunuz. Bu bilgiler katılım göstermek istediğiniz aktivitelerde belirli özellikler, bilgi ve beceriler arandığı takdirde önem taşıyacaktır.



Resim 7

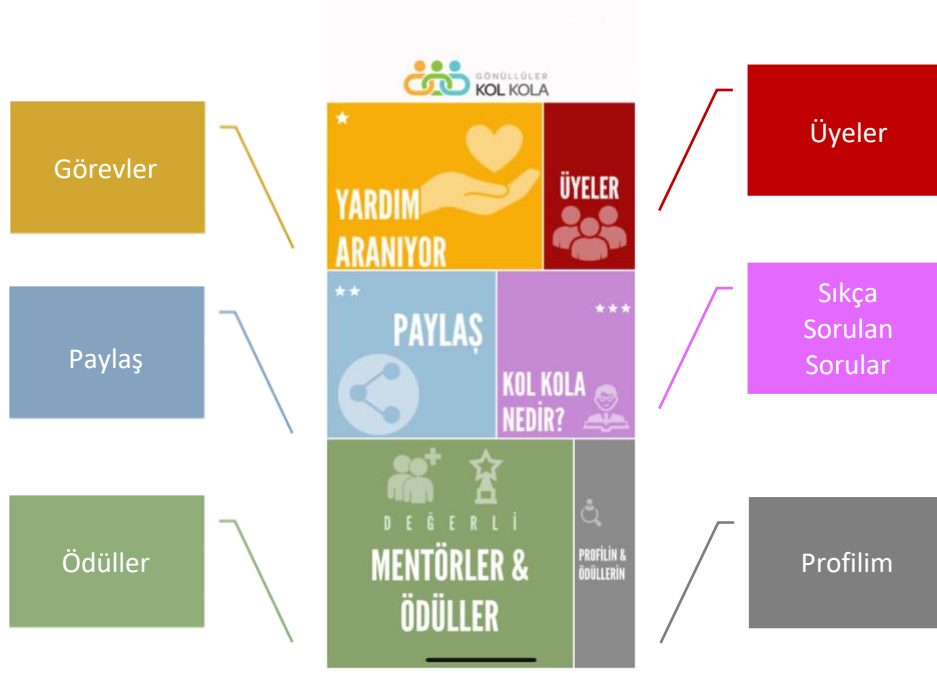
Bilgileri doldurduktan sonra "Kaydet" seçeneğine tıklayınız. Kayıt işleminiz tamamlanmış olduğu için bir sonraki ekranda direkt olarak uygulama tanıtım ekranına yönlendirilirsiniz.

Ekranı sağa kaydırarak uygulamanın kısa tanıtımını okuyabilir veya "Tanıtımı geç" yazısı üzerine tıklayarak uygulama ana ekranına geçiş yapabilirsiniz.



### 3. Gönüllü Kullanıcı Detayları

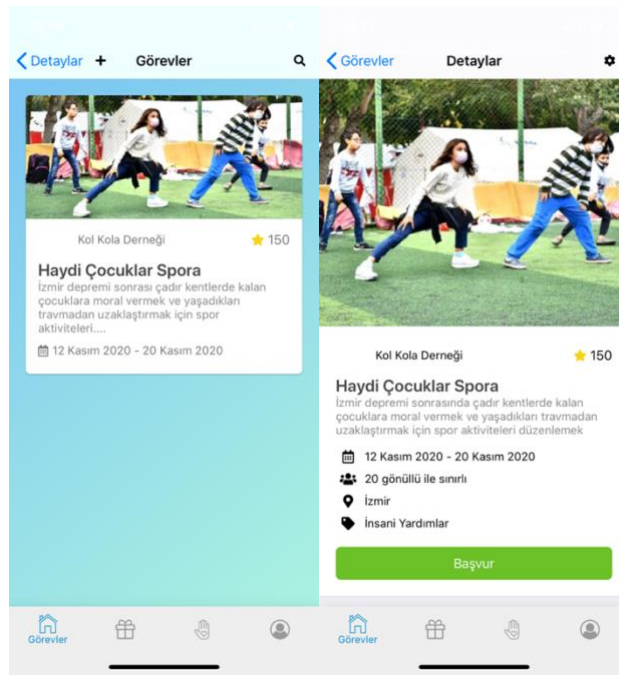
Gönüllü profili oluşturduktan sonra uygulamaya her girişinizde aşağıda {Resim 8} ile gösterilen ekran açılacaktır. Bu ekranda hangi kutucuk üzerine tıkladığınızda sizi uygulamada hangi sekmeye yönlendireceğini aşağıdaki kutucuklarda bulabilirsiniz.



### 3.1 Görevler

Ana ekranda "Görevler" bölümüne tıkladığınızda önce aşağıda {Resim 9}da görebileceğiniz ekran açılacak ve gönüllü kabul eden, aktif etkinlikler listelenecektir. Etkinliğin üzerine tıkladığınızda {Resim 10} de göreceğiniz ekran açılacak ve etkinlikle ilgili detaylı açıklama, görev tamamlandığı takdirde gönüllü tarafından kazanılacak puan, etkinlik tarihi, kabul edilecek gönüllü sayısı ve düzenleneceği şehir gibi detaylar görüntülenebilecektir.

Etkinliğe katılmak istediğiniz takdirde "Başvur" bölümüne tıklayarak başvuru yapabilir ve kurum tarafından katılımınızın onaylanmasını bekleyebilirsiniz. Bazı görevler özel bilgi ve beceri alanlarına göre gönüllü kabul ediyor olabilir bu nedenle gönüllü başvuruları düzenleyen kurumlar tarafından değerlendirilip gönüllü kabul edilmektedir. Katılımınız onaylandığı veya reddedildiği takdirde tarafınıza uygulama üzerinden bir bildirim gelecektir.



Resim 9

Resim 10

## 3.2 Profilim

Ana ekranda "Profilim" bölümüne tıkladığınızda önce aşağıda {Resim 11}de görebileceğiniz üzere sizi profilinizi görüntüleyebileceğiniz sayfaya yönlendirmektedir. Bu sayfada kişisel bilgilerinizi görüntüleyip, kalem ikonuna tıklayarak fotoğraf ekleme ve bilgi güncellemesi yapabilir, mevcut puanınızı, katılımınızın onaylandığı ve daha önce tamamladığınız görevlerinizi görüntüleyebilirsiniz.

Sayfanın üst kısmında yeşil bölüme tıkladığınızda aşağıda {Resim 14} te görebileceğiniz üzere sizi, bu uygulamayı kullanıcı olmayan tanıdıklarınızla paylaşabileceğiniz sayfaya yönlendirmektedir. Bu ekranda "Paylaş" bölümüne tıkladığınızda sizi çeşitli uygulamalar üzerinden paylaşımaya yönlendirmektedir. Uygulamayı paylaştığınız kişi uygulamayı göndermiş olduğunuz link üzerinden mobil cihazına indirdiği takdirde gönüllülük puanınıza 100 puan eklenmektedir.

Ayrıca önce gönüllü olarak kayıt olduysanız ve aynı zamanda kurum temsilcisi iseniz sayfanın alt bölümünde "Kurum Oluştur" linkinin üstüne tıklayarak bağlı olduğunuz kurumu oluşturabilirsiniz.

Sayfanın alt bölümünde "Hesabımdan Çık" bölümüne tıklayarak uygulamada oturumunuzu kapatabilirsiniz.



Resim 11

### 3.3 Ödüller

Kol Kola platformu işleyiş prensibi gereği gönüllüler ve Sivil Toplum Kuruluşları gerçekleştirmiş oldukları çalışma karşılığında gönüllülük puanı kazanırlar. Kazanılan puanlar biriktirilerek; çeşitli kurum ve kuruluşların sosyal projelere destekleri kapsamında hediye ettiği ödüller ve avantajlar kapsamında kullanılabilir.

Ana ekranda "Ödüller" bölümüne tıkladığınızda aşağıda {Resim 12} de görebileceğiniz üzere ödüllerin listelendiği Mentörler & Ödüller sayfasına yönlendirilirsiniz. Kullanıcılar gönüllük puanı yeterliliğine göre almak istedikleri ödülün üzerine dokunarak {Resim 13} teki ekrana yönlendirilir ve bu ekranda "Ödülü İste" seçeneğine tıklayarak talepte bulunurlar. Ödül, gönüllülük puanı yeterli olduğunda kullanıcıya hediye edilir.



Resim 12



Resim 13

### 3.4 Paylaş

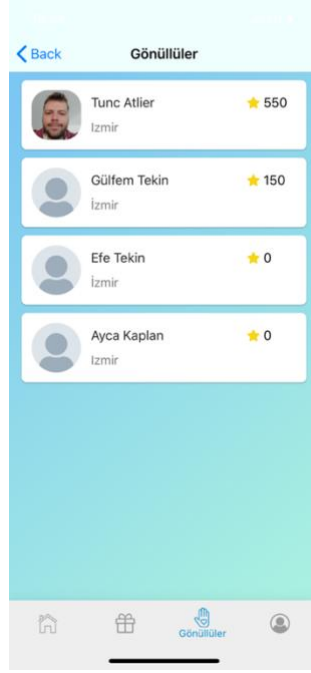
Ana ekranda "Paylaş" bölümüne tıkladığınızda aşağıda {Resim 14} te görebileceğiniz üzere sizi bu uygulamayı kullanıcı olmayan tanıdıklarınızla paylaşabileceğiniz sayfaya yönlendirmektedir. Bu ekranda "Paylaş" yazısına tıkladığınızda sizi çeşitli uygulamalar üzerinden paylaşımaya yönlendirmektedir. Uygulamayı paylaştığınız kişi uygulamayı göndermiş olduğunuz link üzerinden mobil telefonuna indirdiği takdirde gönüllülük puanınıza 50 puan eklenmektedir.



Resim 14

### 3.5 Üyeler

Ana ekranda "Üyeler" bölümüne tıkladığınızda aşağıda {Resim 15} te görebileceğiniz üzere sizi puan durumuna göre sırasıyla listelenmiş üyeleri ve isimlerinin karşısında mevcut puanlarını görüntüleyebileceğiniz sayfaya yönlendirmektedir.



Resim 15

### 3.6 Kol Kola Nedir?

Ana ekranda "Kol Kola nedir?" bölümüne tıkladığınızda aşağıda {Resim 16}da görebileceğiniz üzere sizi "Sıkça Sorulan Sorular" bölümüne yönlendirir. Bu bölümden sorulara ulaşabilir, uygulama ve dernekle ilgili ek sorularınız var ise [info@kolkola.org](mailto:info@kolkola.org) adresine e-posta gönderebilirsiniz. Aşağıdaki ekrandan "Tamam" bölümüne tıklayarak ana sayfa ekranına geri dönüş yapabilirsiniz.



Resim 16